

ROYAL KIOSK

OPENING WOE 18/06/08 – 18:00 TOT 21:00

19/06/08 T/M 20/07/08 | ALLE DAGEN - 9:00 T 18:00

CALE
THINE
YOU

10 KIOSK ROYAL

EEN KONINKLIJKE
BEZETTING

PREVIEW

PASCALE MARTHINE TAYOU

KIOSK ROYAL

DOOR HANS
MARTENS

De kunstenaar en het werk van Pascale Marthine Tayou (° 1967, Yaounde) is vaak als nomadisch omschreven. Dit heeft niet enkel te maken met de plekken waar het werk overal opduikt: van Yaounde en Douala in zijn geboorteland Kameroen over Tokyo, Seoul, Beijing, Torino, San Gigmignano, Rome, Istanbul, Kassel, Caracas, Sao Paulo, Havanna, Santa Fee, Kwangju, Sydney en talloze andere plaatsen in zowat alle continenten. Ook zijn manier van denken en het proces waarin zijn werk tot stand komt zijn nomadisch. Tayou is als de dood voor het bevriezen van de dingen. Bij hem krijgt ieder gebaar, ieder object een vloeibaar en provisoir karakter, draagt het de potentie van een mogelijkheid, leidt het steeds naar iets nieuws, het volgende, het andere. Zo bouwt hij aan een oeuvre dat als een aaneenrijging van op het eerste gezicht losse nietszeggende elementen plots eruitziet als een kralenkrans. Tayou werkt zoals een kind aan een tekening: er is geen finaliteit, geen echt eindpunt dat vastligt alvorens men aan iets begint, een doel waar men naartoe werkt, enkel een beweging, een actie, een

bijna werktuigkundige benadering die het karakter van het materiaal volgt. Bij Tayou gaat het vooral over anti-celebratie. Hij houdt zich voornamelijk op in de marge van het normale. Tayou, le petit voyou.

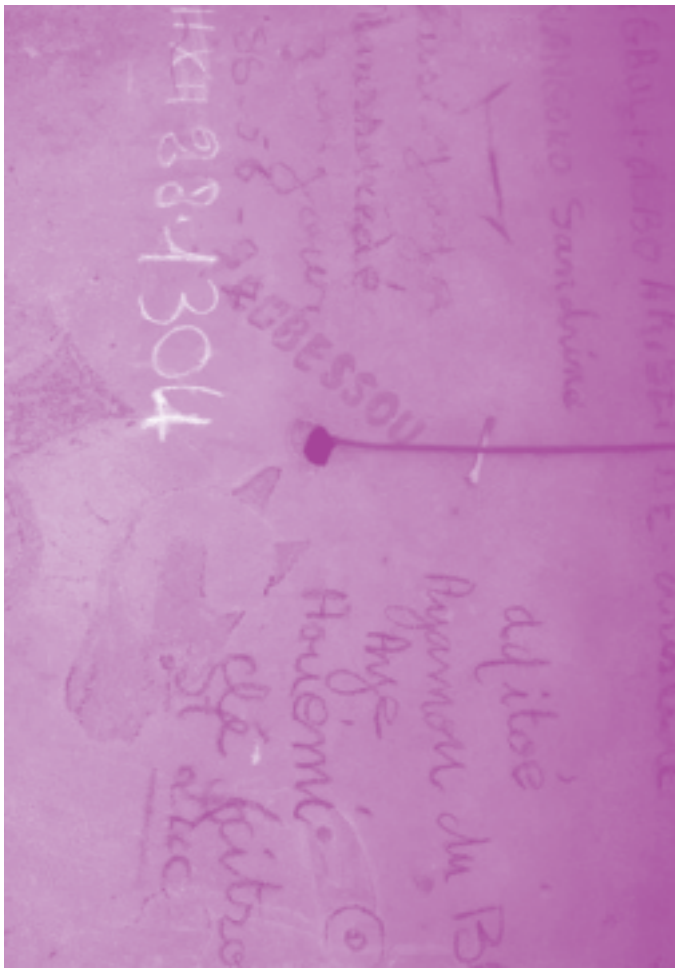
Zo tracht hij ook de ruimtes waarin hij tentoonstelt onbevooroordeeld te benaderen. De uitnodiging om de Kiosk van het Kask aan te pakken kwam zowat gelijktijdig met de voorbereiding van een groots opgezette tentoonstelling in het Chateau Blondy Les Toures nabij Parijs. Micro- en macrokosmos komen toevallig samen. De ruimtes gebruikt hij als instrumenten, als gedachtekamers, waarmee hij visuele identiteiten tracht te creëren die steeds in transformatie zijn. Hij is niet geïnteresseerd in het historische maar in het evolutieve. Hij gebruikt daarvoor de strategie van de de-contextualisering door zowel in de Gentse Kiosk als in het Franse Chateau elementen van elders te integreren. En dat elders is Dar Es Salaam in Tanzania. Tayou nam er ooit foto's van oude lemen huizen in de wijken. De muren en vloeren zijn er witgekalkt, maar op vele plaatsen zijn

die oppervlaktes bekrast met tekeningen en tekst. Onder de weggekraste kalk komt –als bij een palimpsest- de donkere aarde opnieuw te voorschijn. De beelden en teksten zijn als een psychografie van de bewoners. Ze geven een identiteit aan deze bouwsels, ze maken de ruimtes tot individuele en humane ruimtes, tot de eigen kleine kasteeltjes van de mensen die er in wonen.

Tayou wenst de ramen van de Kiosk te bekleden met foto's van deze Tanzaniaanse moderne grottekeningen en tovert het geheel om tot KIOSK ROYAL. De Koninklijke allures liggen niet zozeer in de riant afmetingen of dure materialen maar in de mogelijkheid van de trompe l'oeil om van deze bescheiden kiosk een paleis te maken. De trompe l'oeil is voor Tayou een dankbaar stijlfiguur om de toeschouwer om de tuin te leiden, om de perceptie te bedriegen en nieuwe onbezoedelde gedachten te provoceren. Hij speelt ook graag met de tegenstelling van de historiek van deze specifieke plek. De Kiosk diende als wachtzaal voor zwangere vrouwen die op visite moesten gaan bij de gynaecoloog

in het voormalige Bijloke hospitaal, maar ook als opslagplaats voor gevaarlijke producten, en nu dus als tentoonstellingsruimte. Indien de kunst die er nu getoond wordt geïnfecteerd zou zijn door de genius loci dan zou men ironisch over gevaarlijke kunst die zwanger van betekenis is kunnen spreken.

De transformatie van de Kiosk in een Koninklijke residentie verwijst ook reeds naar het volgende project. Tayou denkt er aan om een schaalmodel van de Gentse Kiosk te integreren in het Franse kasteel waar hij deze zomer tentoonstelt. De sierlijke grandeur van het Chateau – waar de kunstenaar gevraagd wordt om vooral niet aan de muren en het interieur te raken – zal in schrill contrast staan met de bekraste en gekwetste muren uit Dar Es Salaam. Op die manier voegt Tayou een nieuwe betekenislaag toe aan wat initieel gewoon een fascinatie was voor de grafische en picturale kwaliteit van humane gestes op muren van huizen.



PASCALE

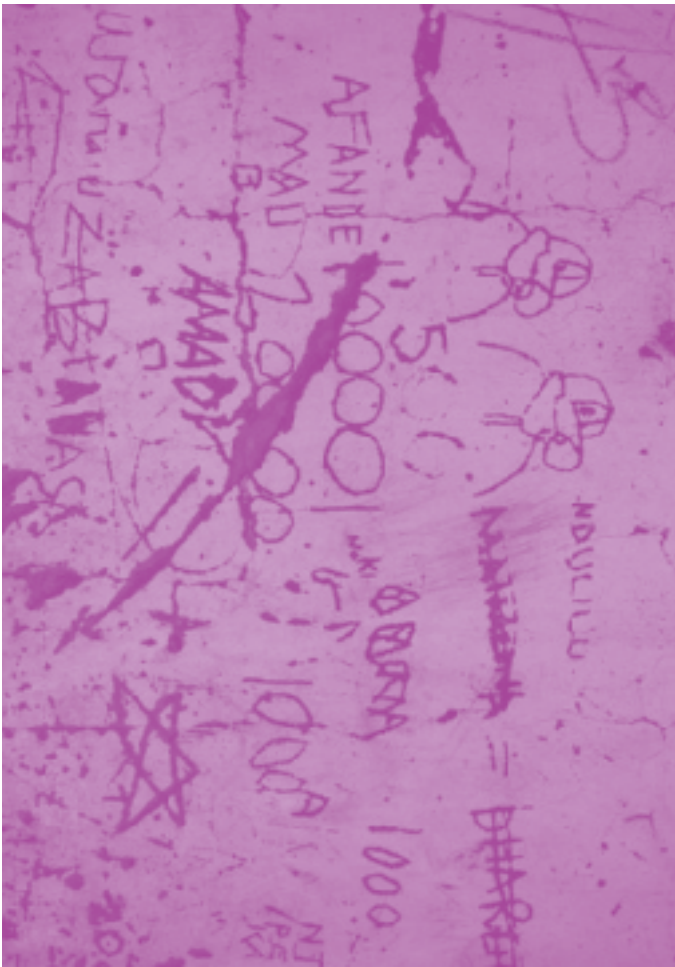
MARTHINE

TAYOU



KIOSK

ROYAL



KIOSK

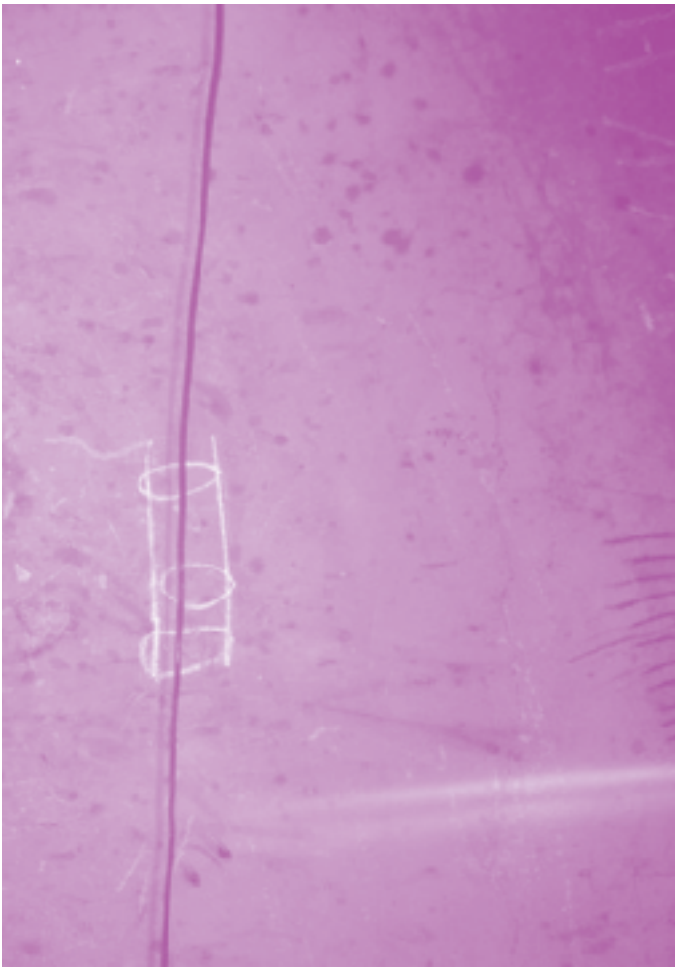
ROYAL



PASCALE

MARTHINE

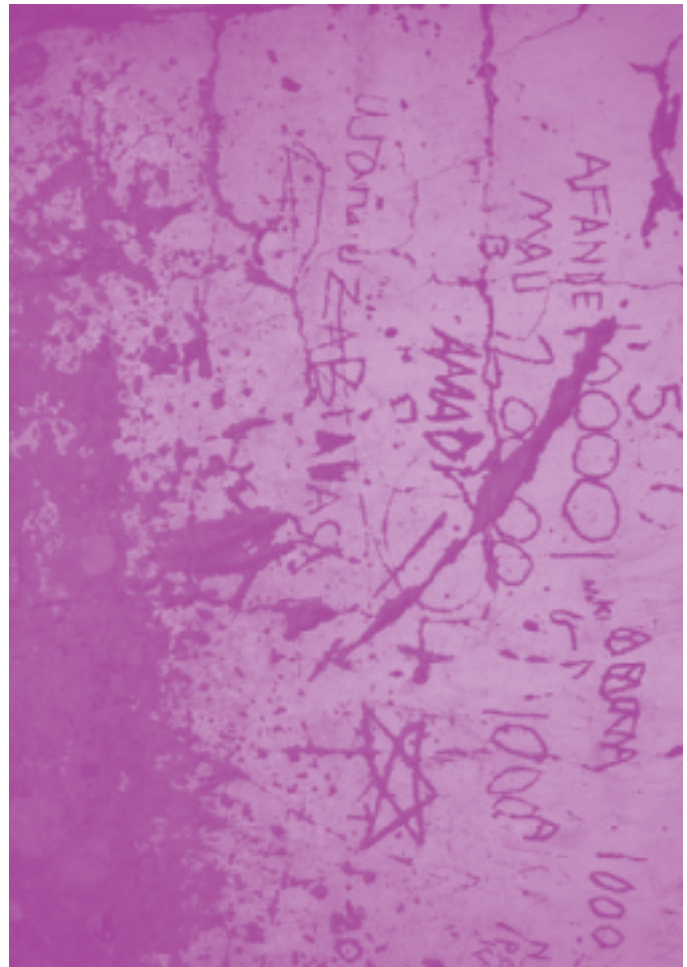
TAYOU



PASCALE

MARTHINE

TAYOU



KIOSK

ROYAL



PASCALE

MARTHINE

TAYOU



KIOSK

ROYAL



KIOSK

ROYAL



PASCALE

MARTHINE

TAYOU